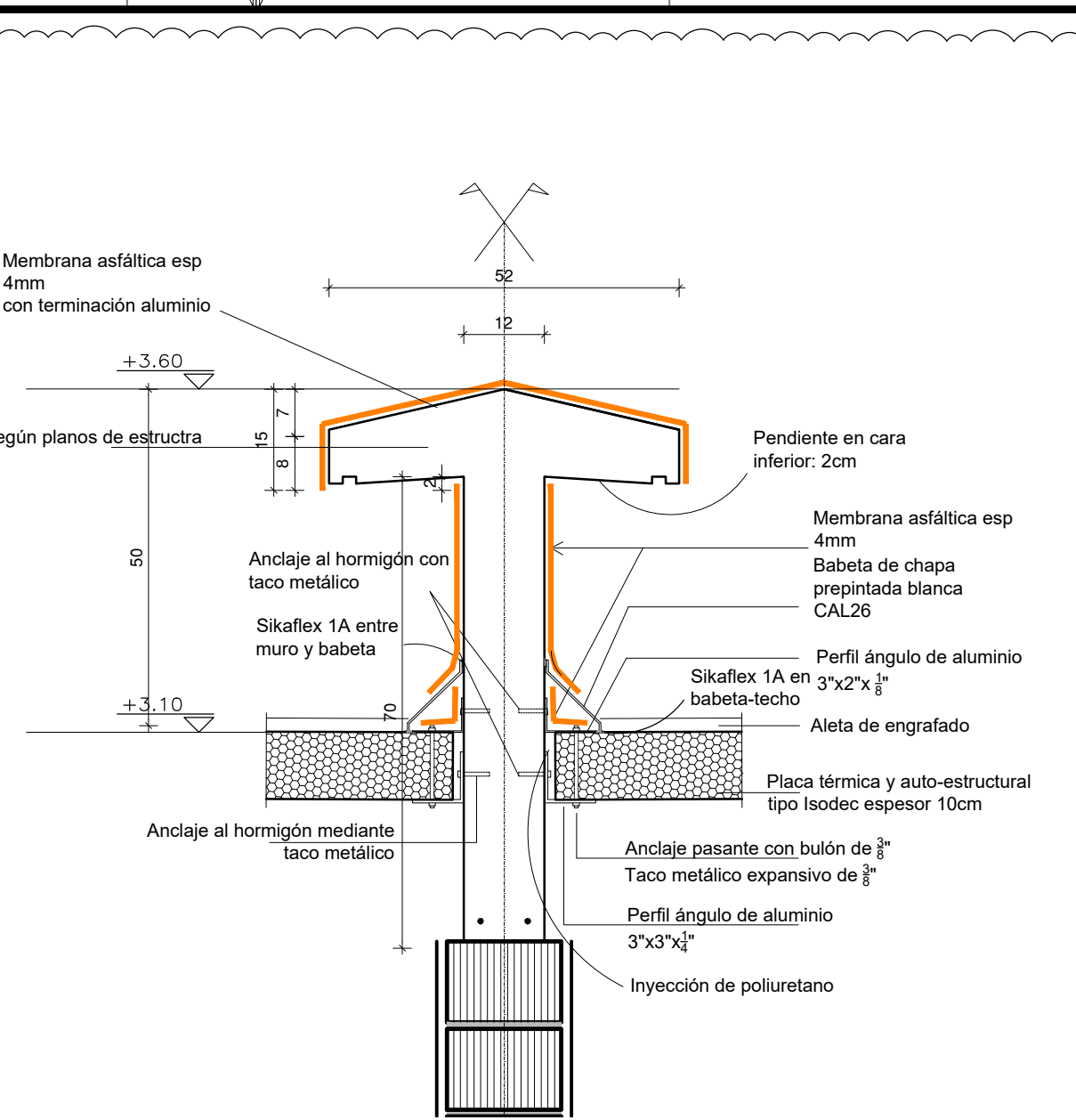
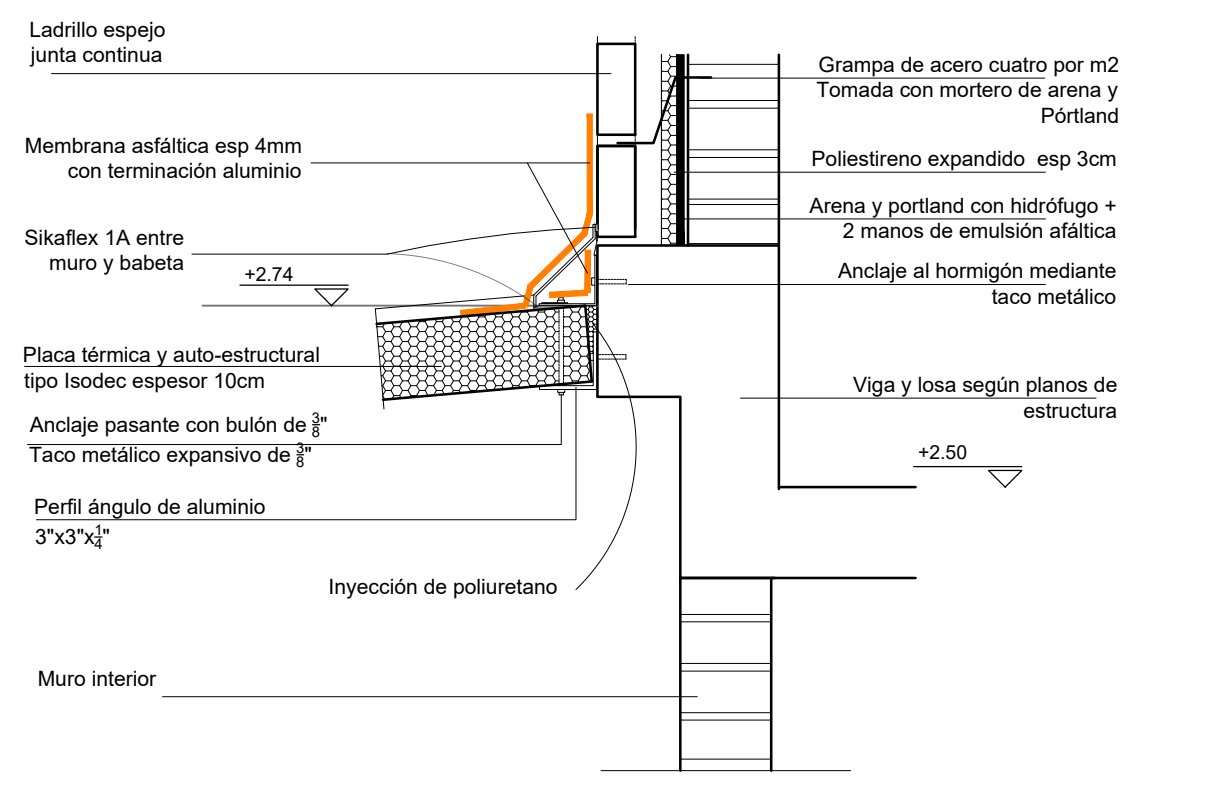


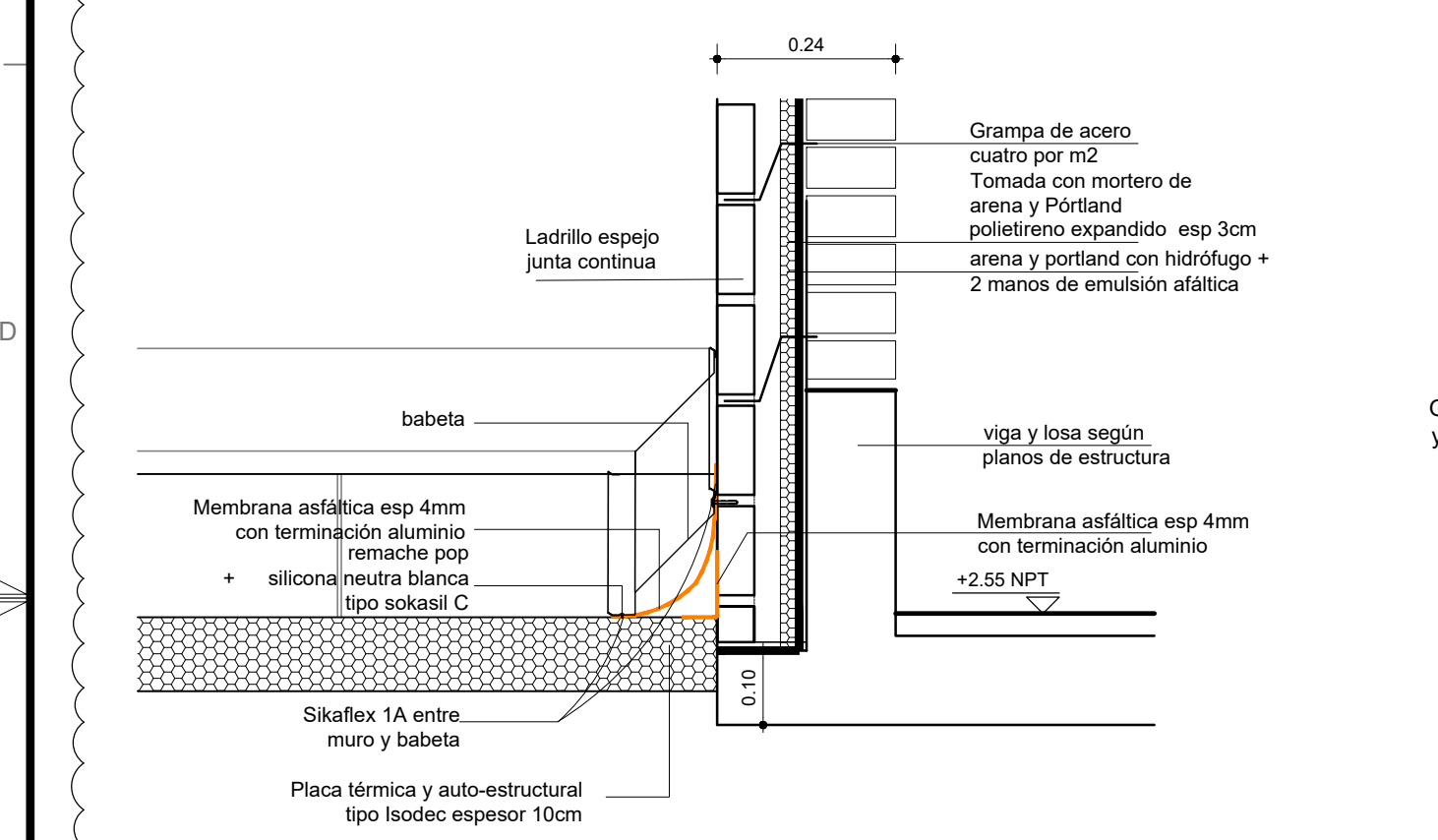
DETALLE 01
CORTAFUEGOS MURO EXT
ESCALA 1:10



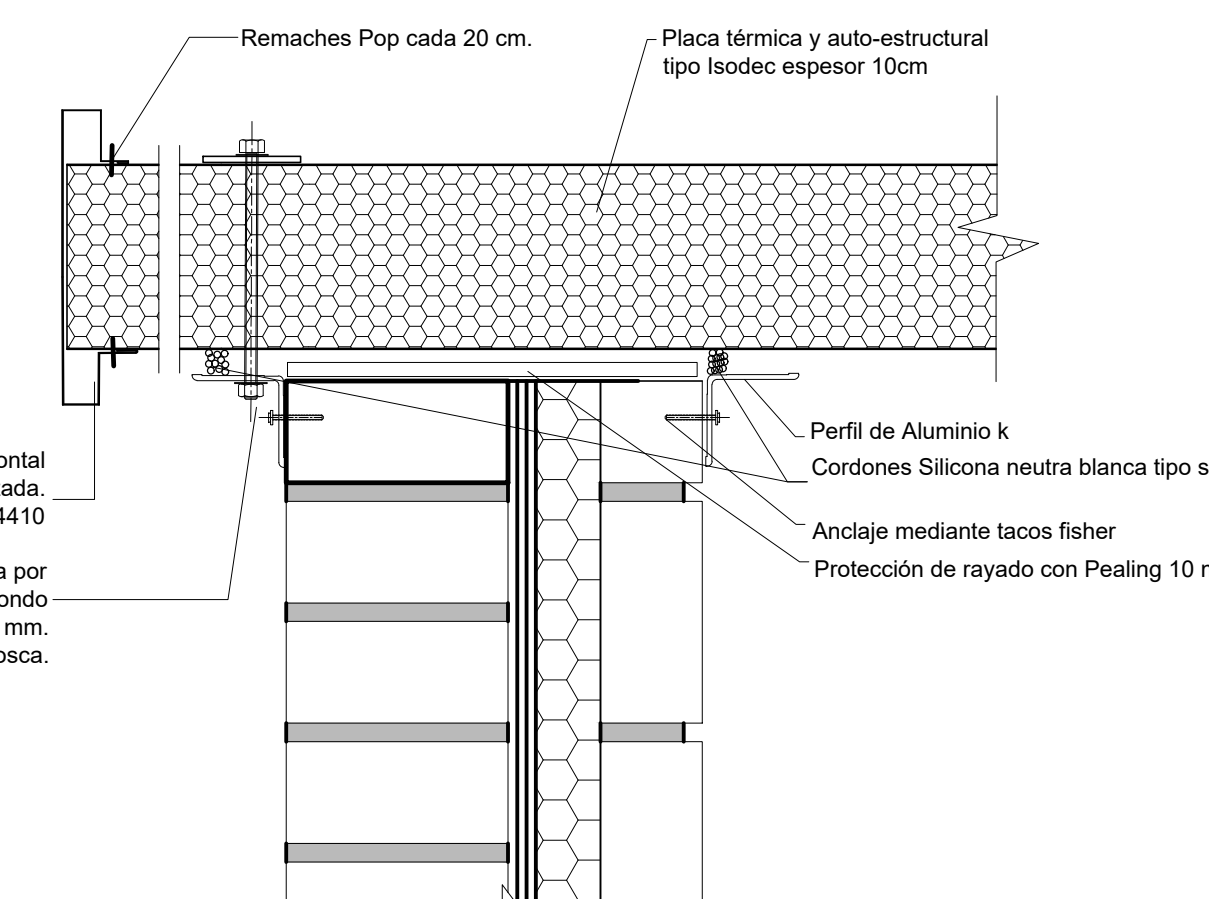
DETALLE 01
CORTAFUEGOS MURO EXT
ESCALA 1:10



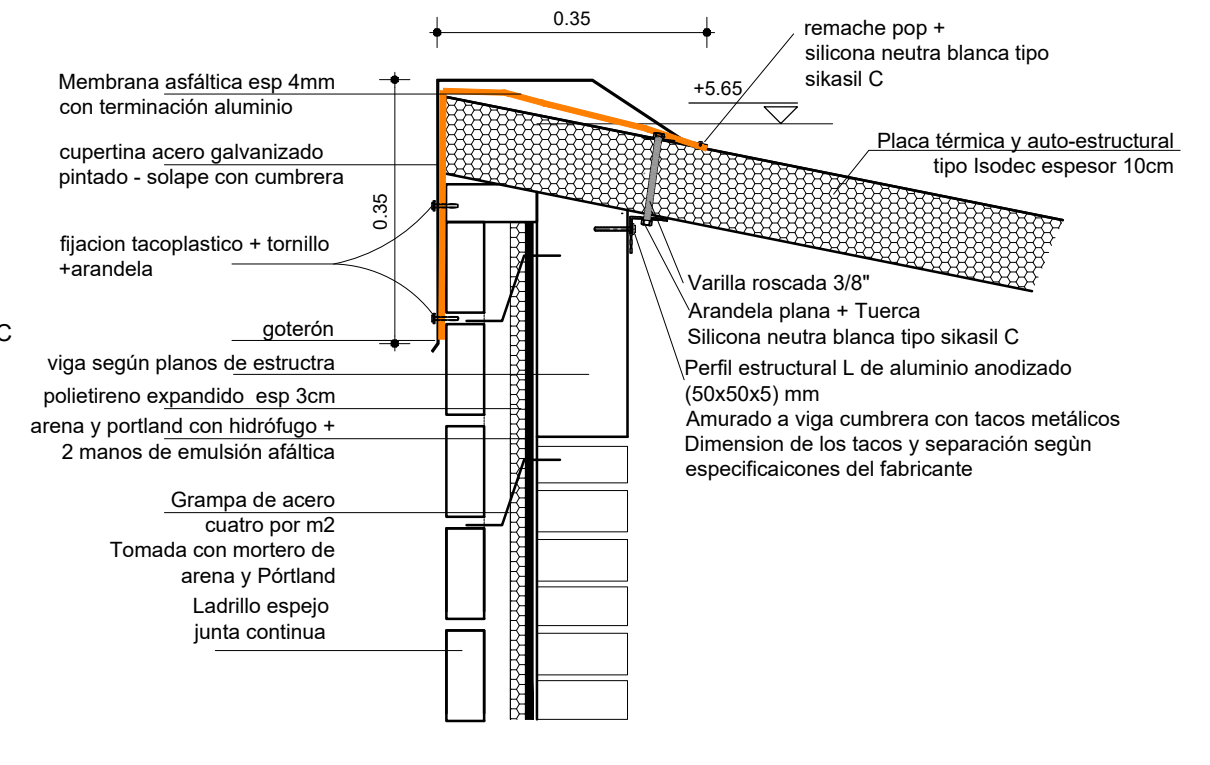
DETALLE 03 VIVIENDAS 3D Y 4D
SOBRE DORMITORIO EN PLANTA BAJA
ESCALA 1:10



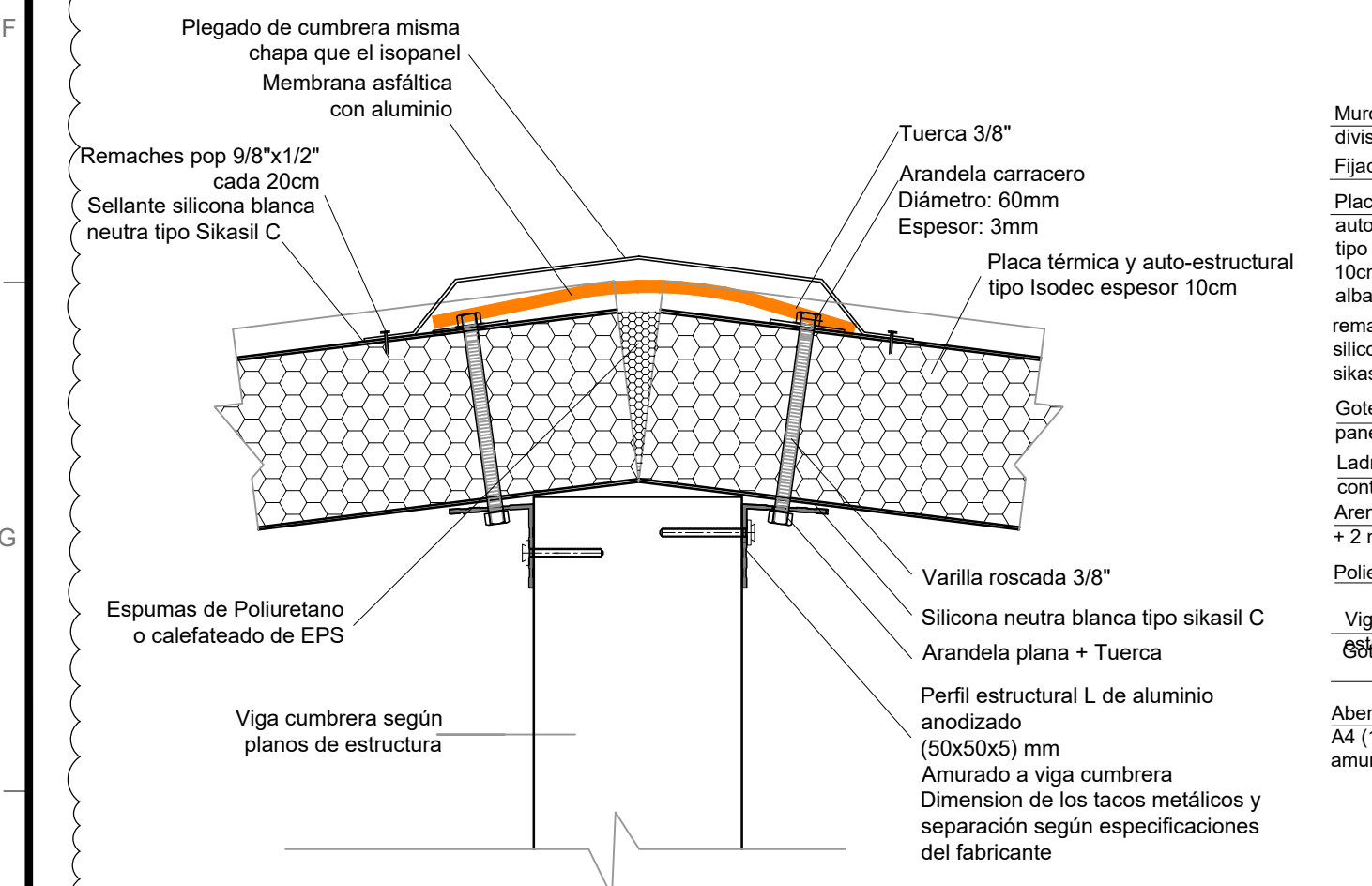
DETALLE 04 VIVIENDAS 4x3D
SOBRE DORMITORIOS VIVIENDAS AL CENTRO
ESCALA 1:10



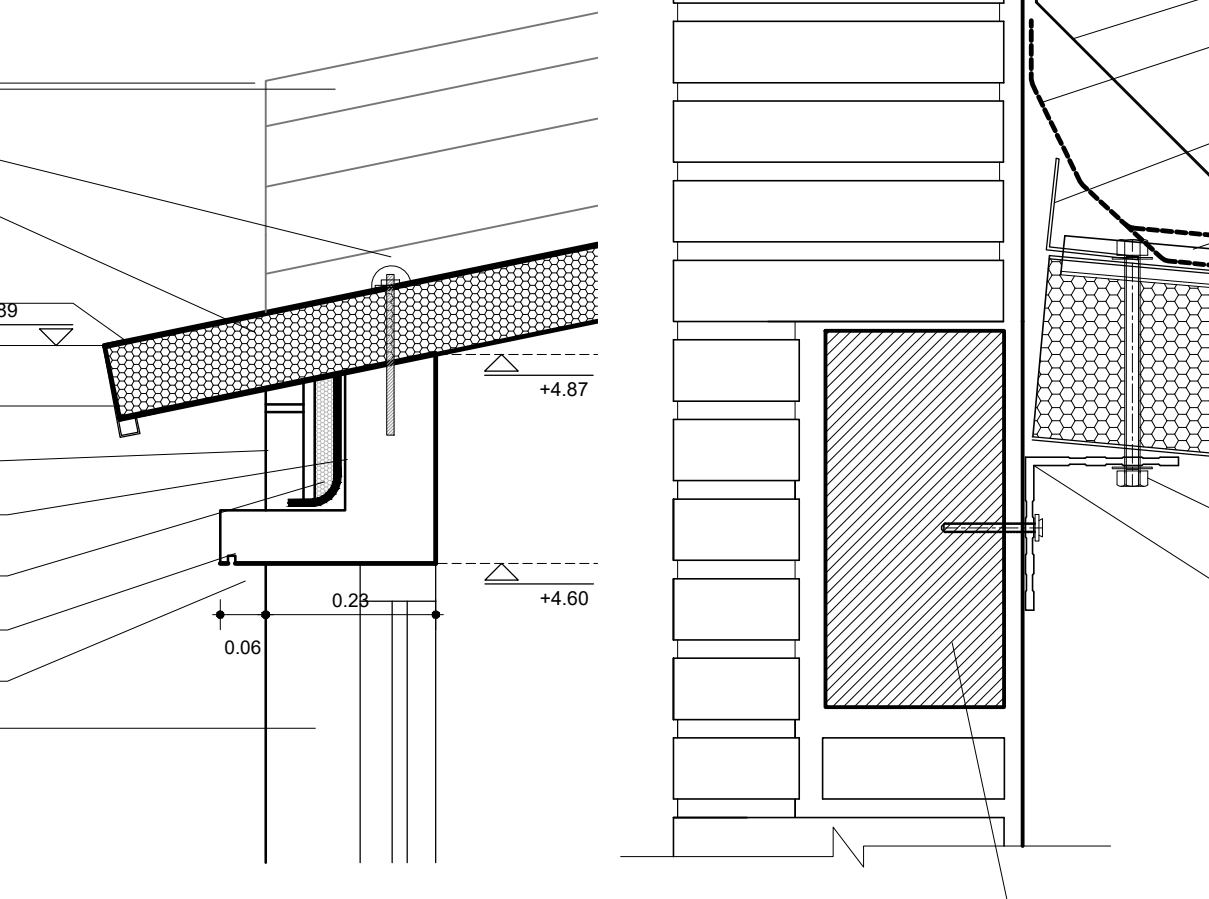
DETALLE 05
BORDE LIBRE
ESCALA 1:5



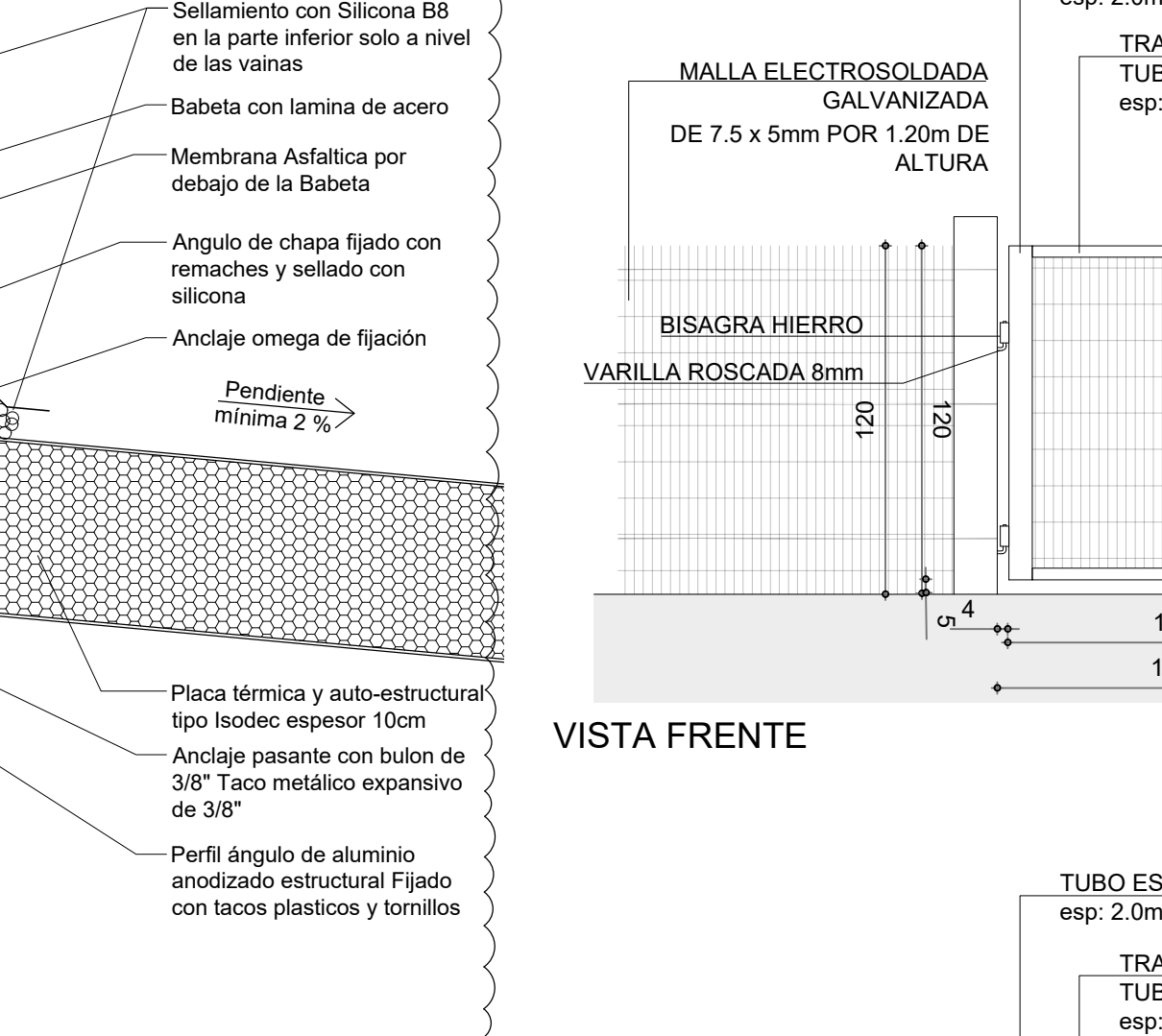
DETALLE 06
CONTINUACIÓN CUMBRE 4D
ESCALA 1:10



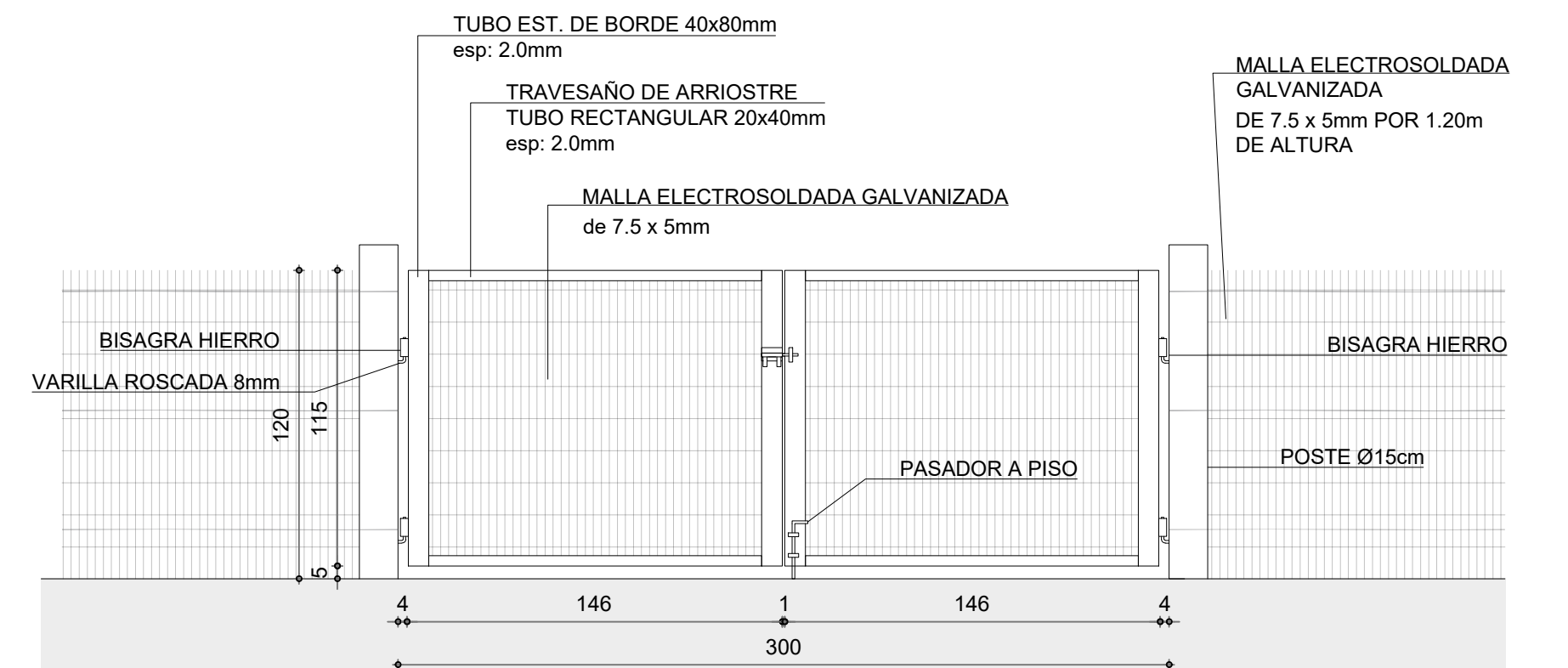
DETALLE 07
CUMBRE
ESCALA 1:5



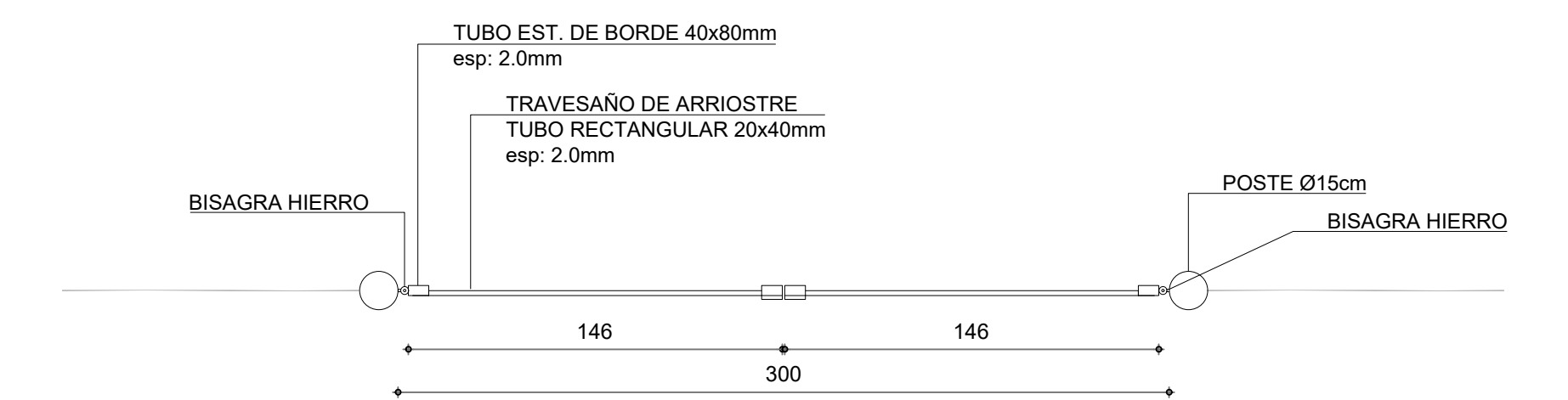
DETALLE 08
VIGA CARRERA
ESCALA 1:10



DETALLE 06
ISOPANEL A VIGA
ESCALA 1:5

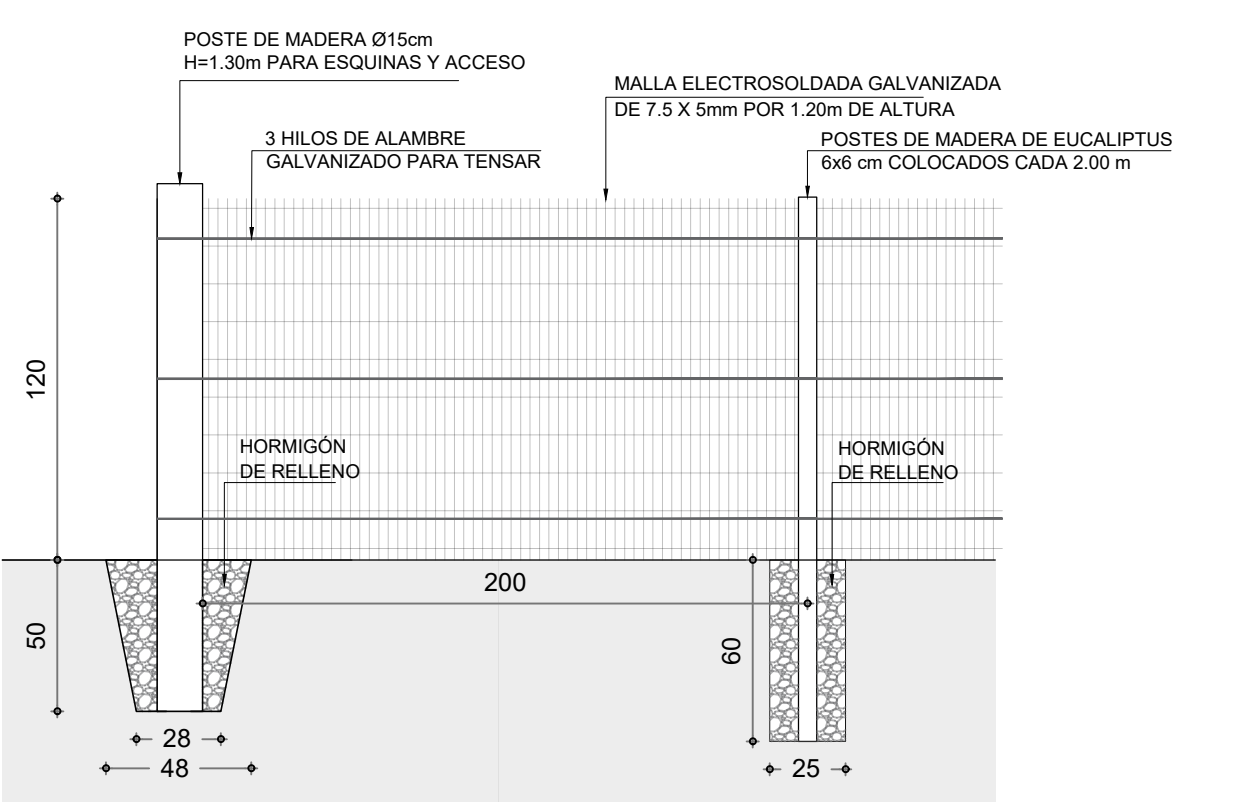


VISTA FRENTE




PLANTA

PORTÓN ACCESO VEHICULAR A VIVIENDA
ESCALA 1:25



DETALLE CERCO PERIMETRAL VIVIENDAS
ESCALA 1:25

NOTAS				
- LAS COTAS PLANIMÉTRICAS ESTÁN EXPRESADAS EN METROS.				
- LOS NIVELES ALTIMÉTRICOS ESTÁN EXPRESADOS EN METROS.				
- TODOS LOS ANCLAJES ESTRUCTURALES DE LOS PANELES AUTOS PORTANTES SERAN REALIZADOS SEGÚN RECOMENDACIONES DEL FABRICANTE				
Nº:	FECHA:	PROY.	APROBADO	REVISIÓN
00	11/12/2023	LB/FZ	JV	EMISIÓN INICIAL
01	19/01/2024	LB/FZ	JV	SE AGREGAN DETALLES

		Ministerio de Vivienda y Ordenamiento Territorial		Programa Mejoramiento de Barrios	
Coejecutor: INTENDENCIA DE MONTEVIDEO					
Plano: Albañilería Detalles Cerco Portones Pretiles.					
Asentamiento: NUEVO AMANECER				Nº Plano:	
Ubicación: MONTEVIDEO				VA02-48	
Escala: 1:25 - 1:10 - 1:5		Fecha: DICIEMBRE 2023			
Técnico: Arq. LETICIA BISIO Arq. FEDERICO ZABALZA		Coordinador: Ing. JOSÉ VALENA			
Firma:		Firma:			
Equipo Técnico:		NA-LR_Planillas y detalles.dwg			